

EDIFICIO EX FAIPLAST
PLANIMETRIA GENERALE

↑ nord

scala 1:500



MINISTERO DELLE FINANZE
DIREZIONE GENERALE DEL CATASTO E DEI SERVIZI TECNICI ERARIALI

NUOVO CATASTO EDILIZIO URBANO

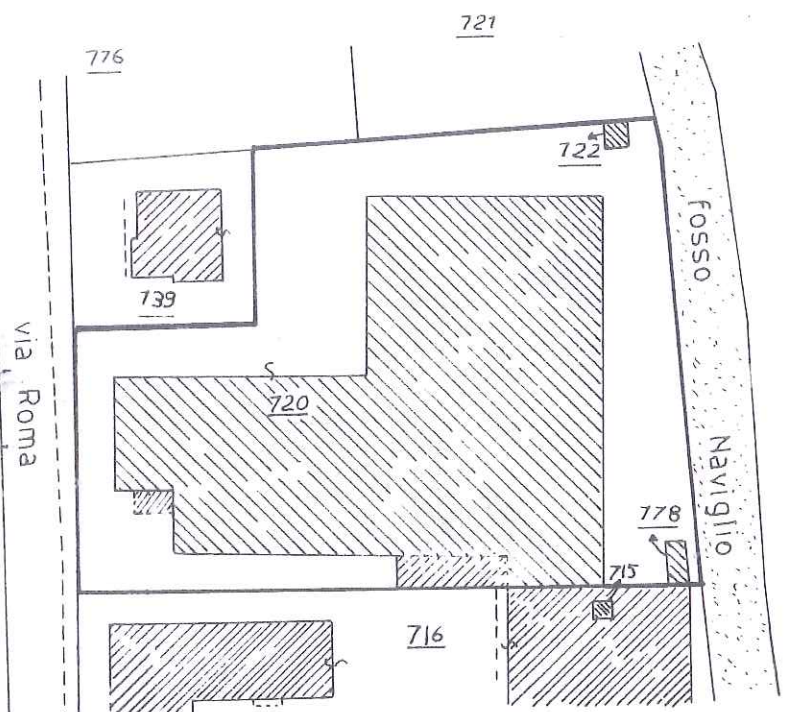
Lire 150

Planimetria dell'immobile situata nel Comune di Canneto sull'Oglio - ROMA n° 38-40

Ditta SOC. FAIPLAST S.R.L. CON SEDE IN CANNETO SULL'OGGIO - VIA ROMA, 38-40

Alloggio che ha locazione perseguita all'ultimo piano di 1° s. Mantova

SCHEDA SERIE I - N° 0045942



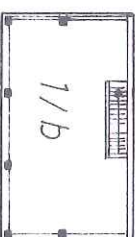
ESTRATTO DI MAPPA
FOGLIO 22 SCALA 1:1000

RAGIONI FIBA S.R.L.

PIANO SEMINTERRATO



PRIMO PIANO



ORIENTAMENTO



SCALA DI 1:500

SPAZIO RISERVATO PER LE ANNOTAZIONI DI FOLIO

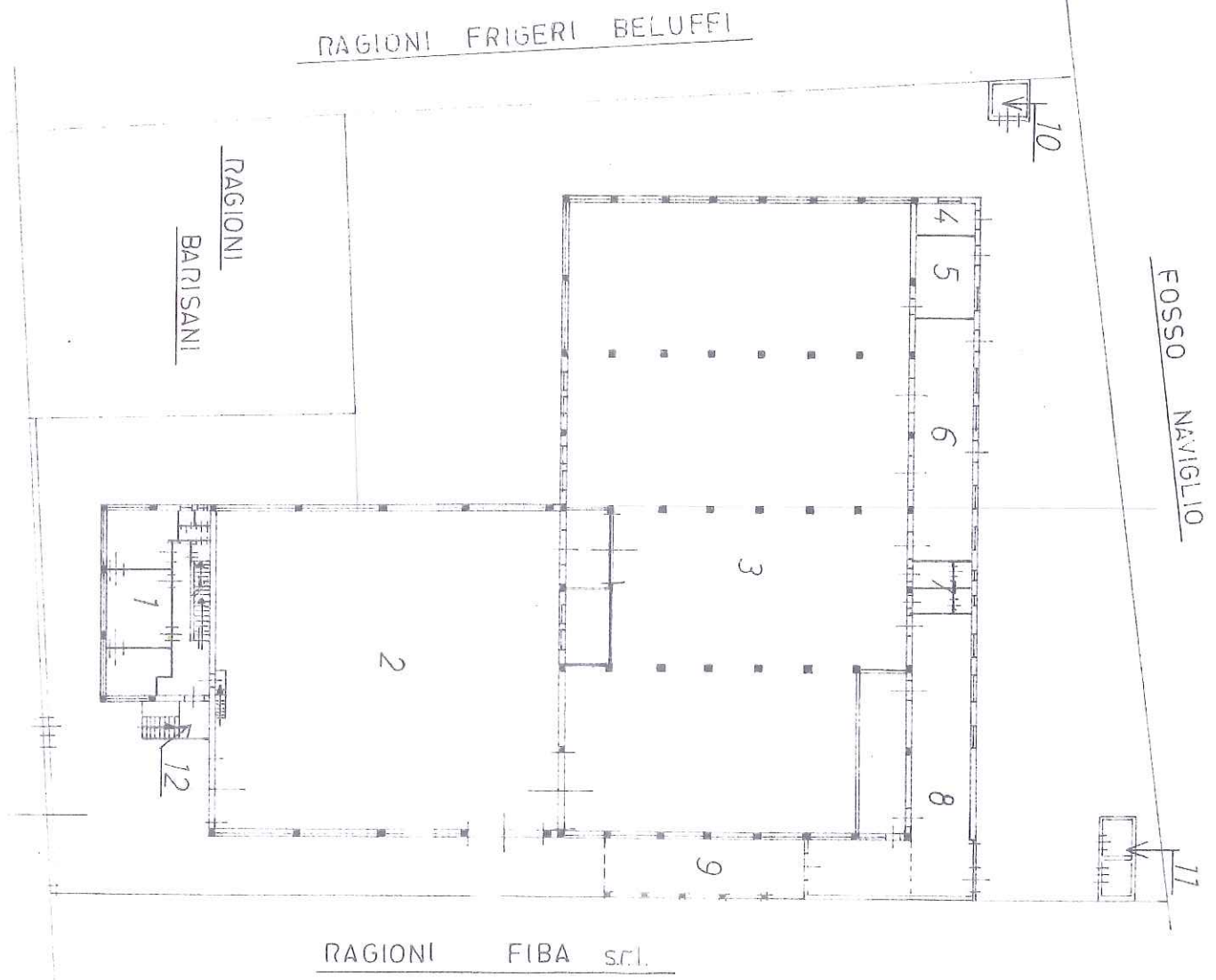
DATA 23.04.1986
PROT. N° 348/86.



Completata dal Geometra
Camozi Gianfulvio
il giorno 1° gennaio 1986
a Mantova
G. Camozzi

PIANO TERRENO

FOSSO NAVIGLIO



LEGENDA		
1	Uffici	h=290
1/a	Locale di deposito	h=2.60
1/b	Sala campionaria	h=2.90
2	Magazzino prod. finiti	h=5.50
3	Lavorazione - loc. acc.	h=4.40
4	Centrale termica	h=2.70
5	Locale macchine	h=2.70
6	Officina	h=2.70
7	Servizi operai	h=2.70
8	Locale verniciatura	h=2.70
9	Tettoia in ferro	h=4.20
10	Cabina elettrica	h=7.60
11	Locale di deposito	h=2.20
12	Portichetto aperto	h=2.40